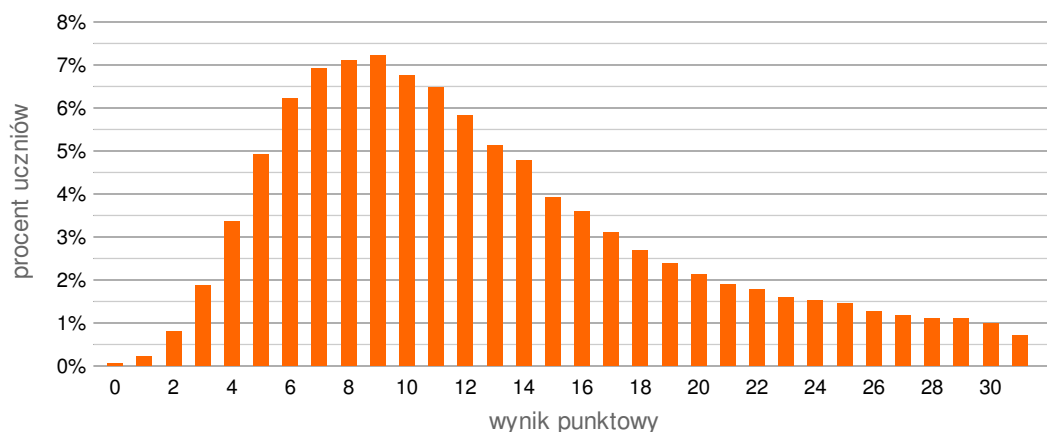


Rozkład wyników ogólnopolskich



liczba szkół: **2033**
liczba klas: **4383**
liczba uczniów: **86537**

Wynik średni		Procent wyników minimalnych	Procent wyników maksymalnych	Mediana	Modalna	Odchylenie standardowe
12,67 pkt	41%	0,06%	0,70%	11	9	6,7

Maksymalna liczba punktów do zdobycia: 31

Wyniki w poszczególnych województwach

(kolorem zaznaczono wynik województwa)

Województwo	Wynik		Liczba szkół	Liczba uczniów
mazowieckie	13,56	44%	211	9071
małopolskie	13,45	43%	230	9375
podlaskie	13,28	43%	44	1607
podkarpackie	12,95	42%	217	7178
pomorskie	12,94	42%	143	6188
łódzkie	12,60	41%	108	5018
śląskie	12,59	41%	205	8754
kujawsko-pomorskie	12,58	41%	112	5034
dolnośląskie	12,48	40%	139	6694
wielkopolskie	12,43	40%	191	8456
lubelskie	12,18	39%	112	4713
świętokrzyskie	12,17	39%	46	2006
opolskie	11,99	39%	52	2340
warmińsko-mazurskie	11,95	39%	81	3340
lubuskie	11,80	38%	64	3172
zachodniopomorskie	11,42	37%	78	3560

Średnie wyniki uczniów w zakresie poszczególnych obszarów umiejętności

