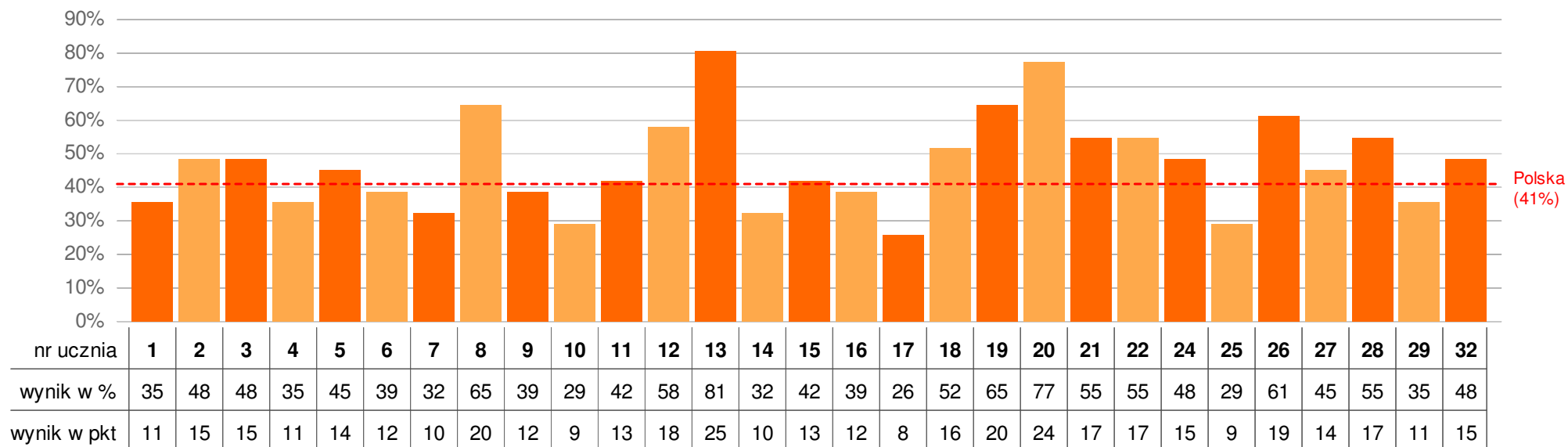


Wyniki procentowe poszczególnych uczniów



Średni wynik klasy	14,55 pkt	47%
Średni wynik szkoły	10,52 pkt	34%
Średni wynik ogólnopolski	12,67 pkt	41%

Maksymalna liczba punktów do zdobycia: 31

Rozkład średnich wyników klas w skali staninowej (kolorem zaznaczono wyniki klasy)

Stopień skali (stanin)	Przedziały punktowe
9. najwyższy	27,50–19,88
8. bardzo wysoki	19,87–16,83
7. wysoki	16,82–14,54
6. wyżej średni	14,53–12,74
5. średni	12,73–11,27
4. niżej średni	11,26–10,01
3. niski	10,00–8,68
2. bardzo niski	8,67–7,39
1. najniższy	7,38–3,67

Rozkład wyników uczniów w skali staninowej

Stopień skali (stanin)	Przedziały punktowe
9. najwyższy	31–28
8. bardzo wysoki	27–23
7. wysoki	22–18
6. wyżej średni	17–14
5. średni	13–11
4. niżej średni	10–8
3. niski	7–6
2. bardzo niski	5–5
1. najniższy	4–0

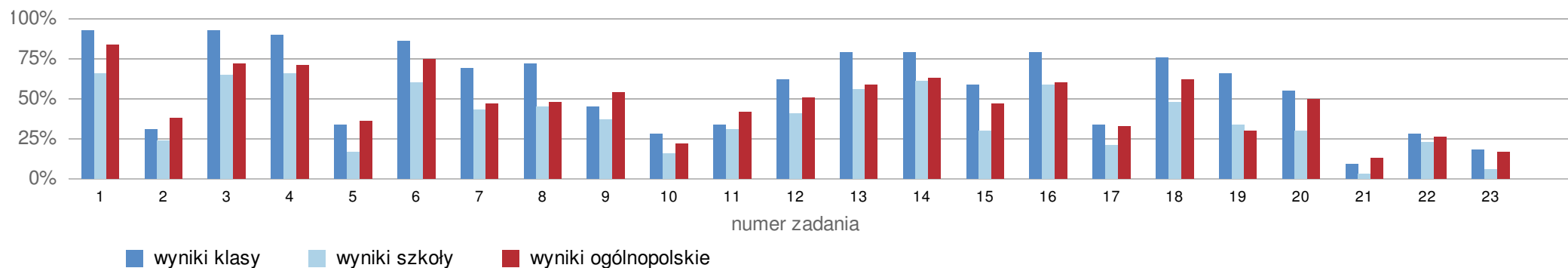
Uczniowie klasy w poszczególnych grupach normy staninowej

Staniny	Numer ucznia
1–3 (niskie wyniki)	
4–6 (średnie wyniki)	1, 2, 3, 4, 5, 6, 7, 9, 10, 11, 14, 15, 16, 17, 18, 21, 22, 24, 25, 27, 28, 29, 32
7–9 (wysokie wyniki)	8, 12, 13, 19, 20, 26

Wyniki klasy w zakresie poszczególnych obszarów umiejętności



Poziom wykonania zadań



Nr zad.	Sprawdzana umiejętność w zadaniu. Uczeń:	Poziom wykonania		
		Klasa	Szkoła	Polska
1	SP 12.7) zamienia i prawidłowo stosuje jednostki masy: gram, kilogram, dekagram, tona	93%	66%	84%
2	SP 11.6) oblicza miary kątów, stosując przy tym poznane własności kątów i wielokątów	31%	24%	38%
3	9.1) interpretuje dane przedstawione za pomocą tabel, diagramów słupkowych i kołowych, wykresów	93%	65%	72%
4	8.4) odczytuje i interpretuje informacje przedstawione za pomocą wykresów funkcji (w tym wykresów opisujących zjawiska występujące w przyrodzie, gospodarce, życiu codziennym)	90%	66%	71%
5	8.3) odczytuje z wykresu funkcji: wartość funkcji dla danego argumentu, argumenty dla danej wartości funkcji, dla jakich argumentów funkcja przyjmuje wartości dodatnie, dla jakich ujemne, a dla jakich zero	34%	17%	36%
6	6.3) redukuje wyrazy podobne w sumie algebraicznej	86%	60%	75%
7	7.6) rozwiązuje układy równań stopnia pierwszego z dwiema niewiadomymi	69%	43%	47%
8	1.4) zaokrągla rozwinięcia dziesiętne liczb	72%	45%	48%
9	9.4) wyznacza średnią arytmetyczną i medianę zestawu danych	45%	37%	54%
10	3.2) zapisuje w postaci jednej potęgi: iloczyny i ilorazy potęg o takich samych podstawach, iloczyny i ilorazy potęg o takich samych wykładnikach oraz potęgę potęgi (przy wykładnikach naturalnych)	28%	16%	22%

Nr zad.	Sprawdzana umiejętność w zadaniu. Uczeń:	Poziom wykonania		
		Klasa	Szkoła	Polska
11	2.3) dodaje, odejmuje, mnoży i dzieli liczby wymierne	34%	31%	42%
12	9.5) analizuje proste doświadczenia losowe (np. rzut kostką, rzut monetą, wyciąganie losu) i określa prawdopodobieństwa najprostszých zdarzeń w tych doświadczeniach (prawdopodobieństwo wypadnięcia orła w rzucie monetą, dwójki lub szóstki w rzucie kostką itp.)	62%	41%	51%
13	10.9) oblicza pola i obwody trójkątów i czworokątów	79%	56%	59%
14	10.7) stosuje twierdzenie Pitagorasa	79%	61%	63%
15	1.7) stosuje obliczenia na liczbach wymiernych do rozwiązywania problemów w kontekście praktycznym, w tym do zamiany jednostek (jednostek prędkości, gęstości itp.)	59%	30%	47%
16	7.7) za pomocą równań lub układów równań opisuje i rozwiązuje zadania osadzone w kontekście praktycznym	79%	59%	60%
17	10.18) rozpoznaje symetralną odcinka i dwusieczną kąta	34%	21%	33%
18	5.4) stosuje obliczenia procentowe do rozwiązywania problemów w kontekście praktycznym, np. oblicza ceny po podwyżce lub obniżce o dany procent, wykonuje obliczenia związane z VAT, oblicza odsetki dla lokaty rocznej	76%	48%	62%
19	4.3) mnoży i dzieli pierwiastki drugiego stopnia	66%	34%	30%
20	6.1) opisuje za pomocą wyrażeń algebraicznych związki między różnymi wielkościami	55%	30%	50%
21	11.2) oblicza pole powierzchni i objętość graniastosłupa prostego, ostrosłupa, walca, stożka, kuli (także w zadaniach osadzonych w kontekście praktycznym)	9%	3%	13%
22	1.1) odczytuje i zapisuje liczby naturalne dodatnie w systemie rzymskim (w zakresie do 3000); SP 2.7) Uczeń rozpoznaje liczby naturalne podzielne przez 2, 3, 5, 9, 10, 100	28%	23%	26%
23	7.7) za pomocą równań lub układów równań opisuje i rozwiązuje zadania osadzone w kontekście praktycznym	18%	6%	17%