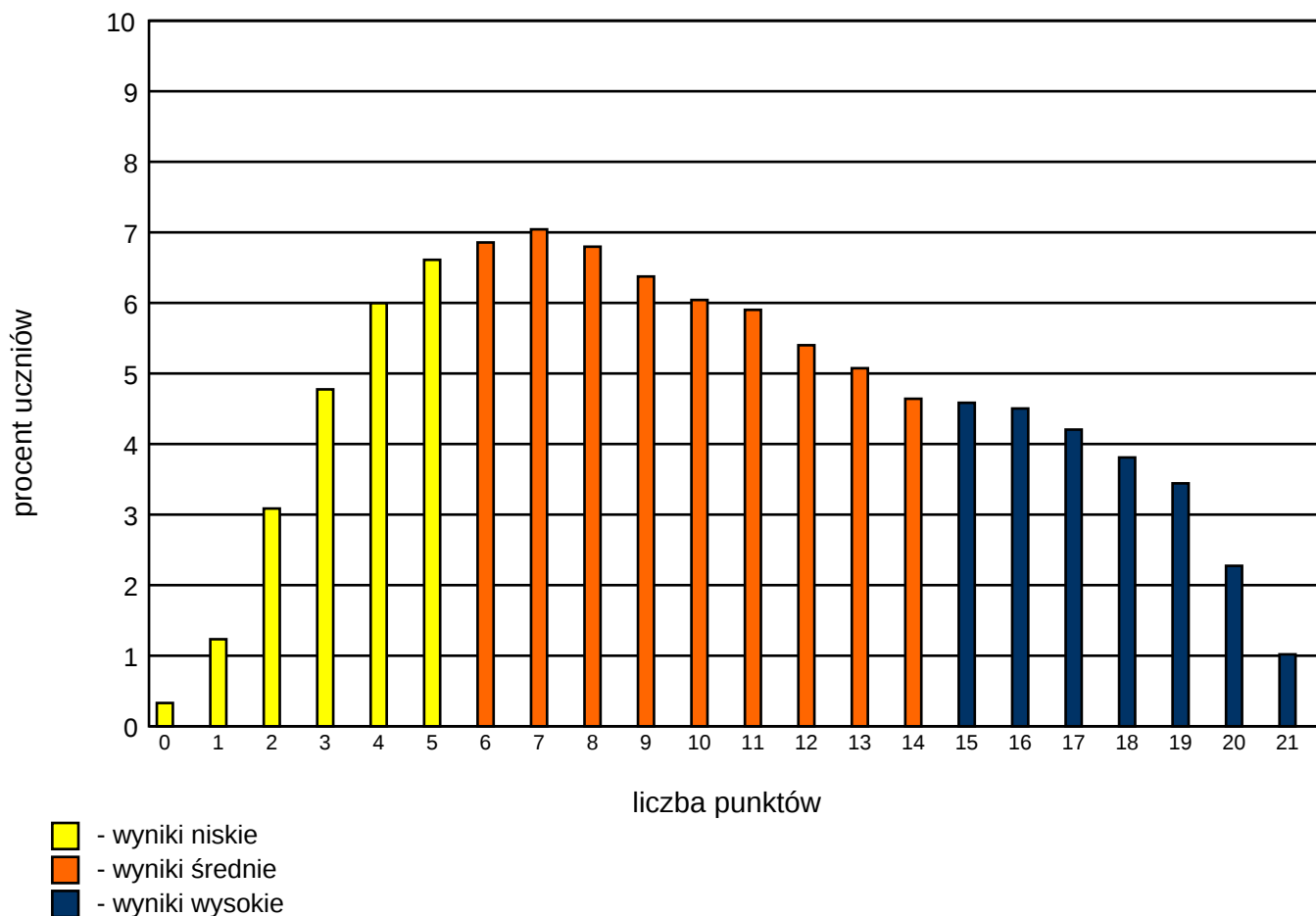


Sesja 2

Rozkład wyników ogólnopolskich



Parametry rozkładu wyników ogólnopolskich

Średni ogólnopolski wynik punktowy	10.15
Średni ogólnopolski wynik procentowy	48%
Liczba wyników zerowych	342
Procent wyników maksymalnych	1.02%
Mediana	10
Modalna	7
Odchylenie standardowe	5.15

Liczba szkół, które wzięły udział w teście	2278
Liczba uczniów, którzy pisali test	103695

Sesja 2

Wyniki w poszczególnych województwach

(kolorem zaznaczono wynik województwa)

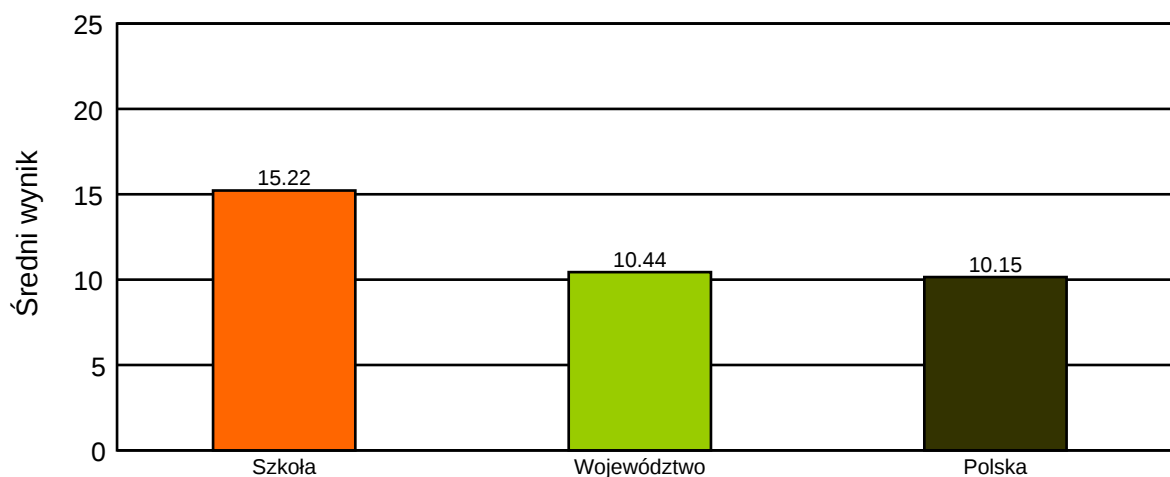
Maksymalna liczba punktów do zdobycia: 21

Województwo	Wynik województwa		Liczba szkół	Liczba uczniów
podkarpackie	10.73	51%	217	7868
mazowieckie	10.70	51%	241	11032
małopolskie	10.63	51%	255	10399
łódzkie	10.44	50%	121	5799
podlaskie	10.43	50%	55	2381
świętokrzyskie	10.38	49%	56	2628
pomorskie	10.29	49%	159	7595
wielkopolskie	10.13	48%	209	10023
lubelskie	10.12	48%	128	5944
śląskie	10.10	48%	251	11916
kujawsko-pomorskie	10.01	48%	139	6101
opolskie	9.86	47%	59	2865
lubuskie	9.65	46%	67	3440
warmińsko-mazurskie	9.35	45%	75	3428
dolnośląskie	9.20	44%	152	7512
zachodniopomorskie	9.07	43%	94	4764
Polska	10.15	48%	2278	103695

Sesja 2

Wynik szkoły na tle województwa i Polski

	Średni wynik	Wynik procentowy
Szkoła	15.22	72%
Województwo	10.44	50%
Polska	10.15	48%



Rozkład średnich wyników szkół w skali staninowej

(kolorem zaznaczono wynik szkoły)

Stopień skali (Stanin)	Przedziały punktowe
9. najwyższy	20.25 - 14.66
8. bardzo wysoki	14.65 - 12.85
7. wysoki	12.84 - 11.53
6. wyżej średni	11.52 - 10.51
5. średni	10.50 - 9.42
4. niżej średni	9.41 - 8.47
3. niski	8.46 - 7.47
2. bardzo niski	7.46 - 6.44
1. najniższy	6.43 - 3.20