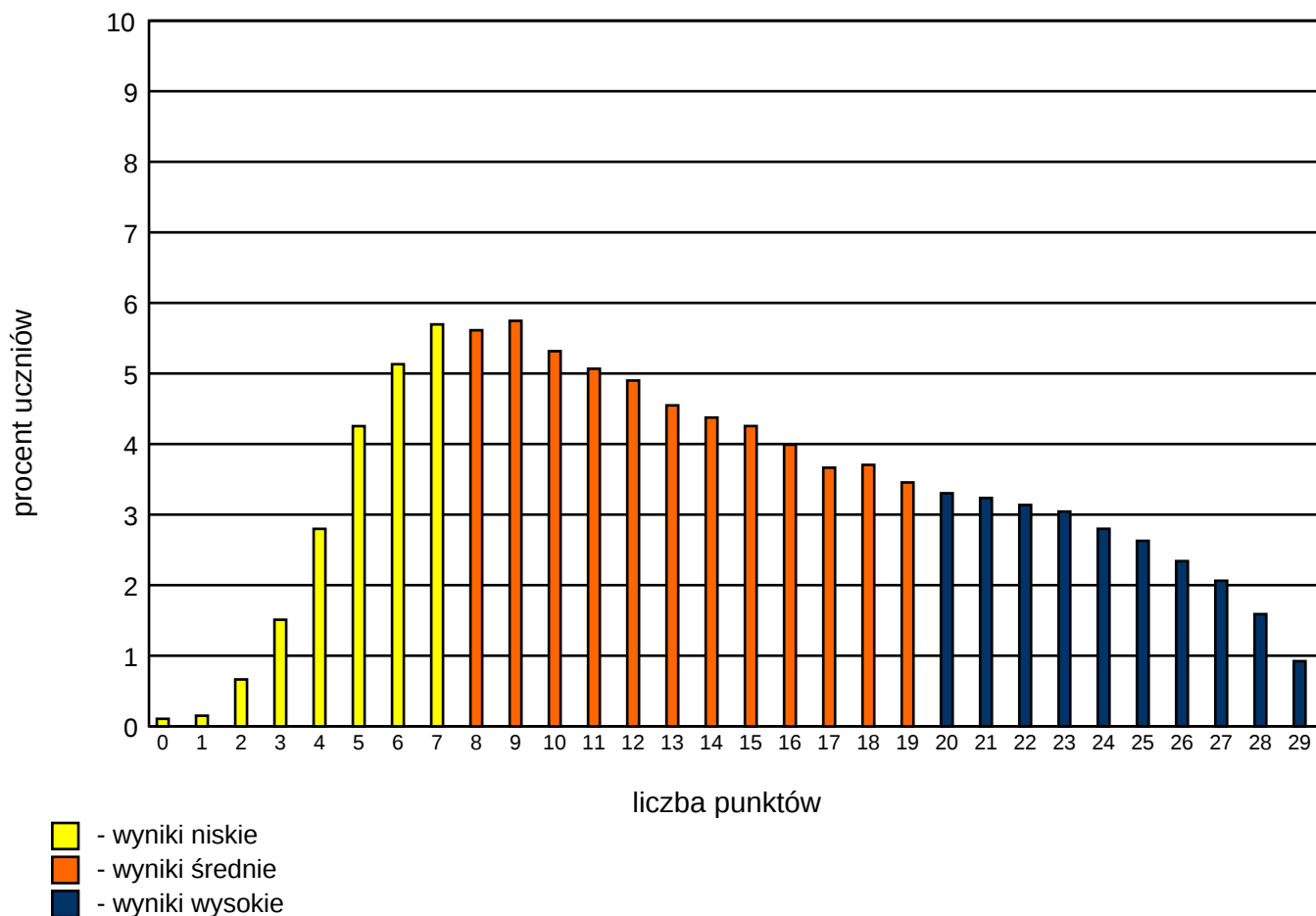


Rozkład wyników ogólnopolskich



Parametry rozkładu wyników ogólnopolskich

Średni ogólnopolski wynik punktowy	14.10
Średni ogólnopolski wynik procentowy	49%
Liczba wyników zerowych	90
Procent wyników maksymalnych	0.92%
Mediana	13
Modalna	9
Odchylenie standardowe	6.91

Liczba szkół, które wzięły udział w teście	1998
Liczba uczniów, którzy pisali test	85575

Wyniki w poszczególnych województwach

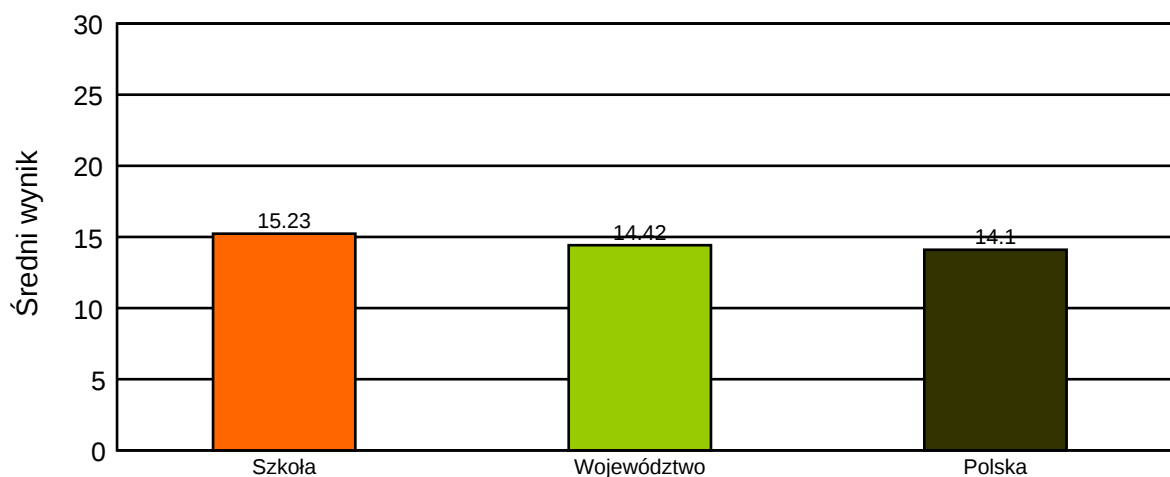
(kolorem zaznaczono wynik województwa)

Maksymalna liczba punktów do zdobycia: 29

Województwo	Wynik województwa		Liczba szkół	Liczba uczniów
mazowieckie	14.88	51%	196	8202
podkarpackie	14.84	51%	200	6632
małopolskie	14.66	51%	241	9907
łódzkie	14.42	50%	106	4494
pomorskie	14.33	49%	134	6001
podlaskie	14.29	49%	53	2090
kujawsko-pomorskie	13.99	48%	128	5559
lubelskie	13.90	48%	128	5811
wielkopolskie	13.82	48%	180	7618
śląskie	13.76	47%	209	8834
świętokrzyskie	13.68	47%	50	2295
dolnośląskie	13.65	47%	125	6238
opolskie	13.55	47%	46	2233
warmińsko-mazurskie	13.38	46%	75	3243
lubuskie	13.38	46%	62	3082
zachodniopomorskie	12.94	45%	65	3336
Polska	14.10	49%	1998	85575

Wynik szkoły na tle województwa i Polski

	Średni wynik	Wynik procentowy
Szkoła	15.23	53%
Województwo	14.42	50%
Polska	14.10	49%



Rozkład średnich wyników szkół w skali staninowej

(kolorem zaznaczono wynik szkoły)

Stopień skali (Stanin)	Przedziały punktowe
9. najwyższy	27.29 - 20.57
8. bardzo wysoki	20.56 - 17.58
7. wysoki	17.57 - 15.82
6. wyżej średni	15.81 - 14.45
5. średni	14.44 - 13.15
4. niżej średni	13.14 - 12.01
3. niski	12.00 - 10.87
2. bardzo niski	10.86 - 9.52
1. najniższy	9.51 - 4.90