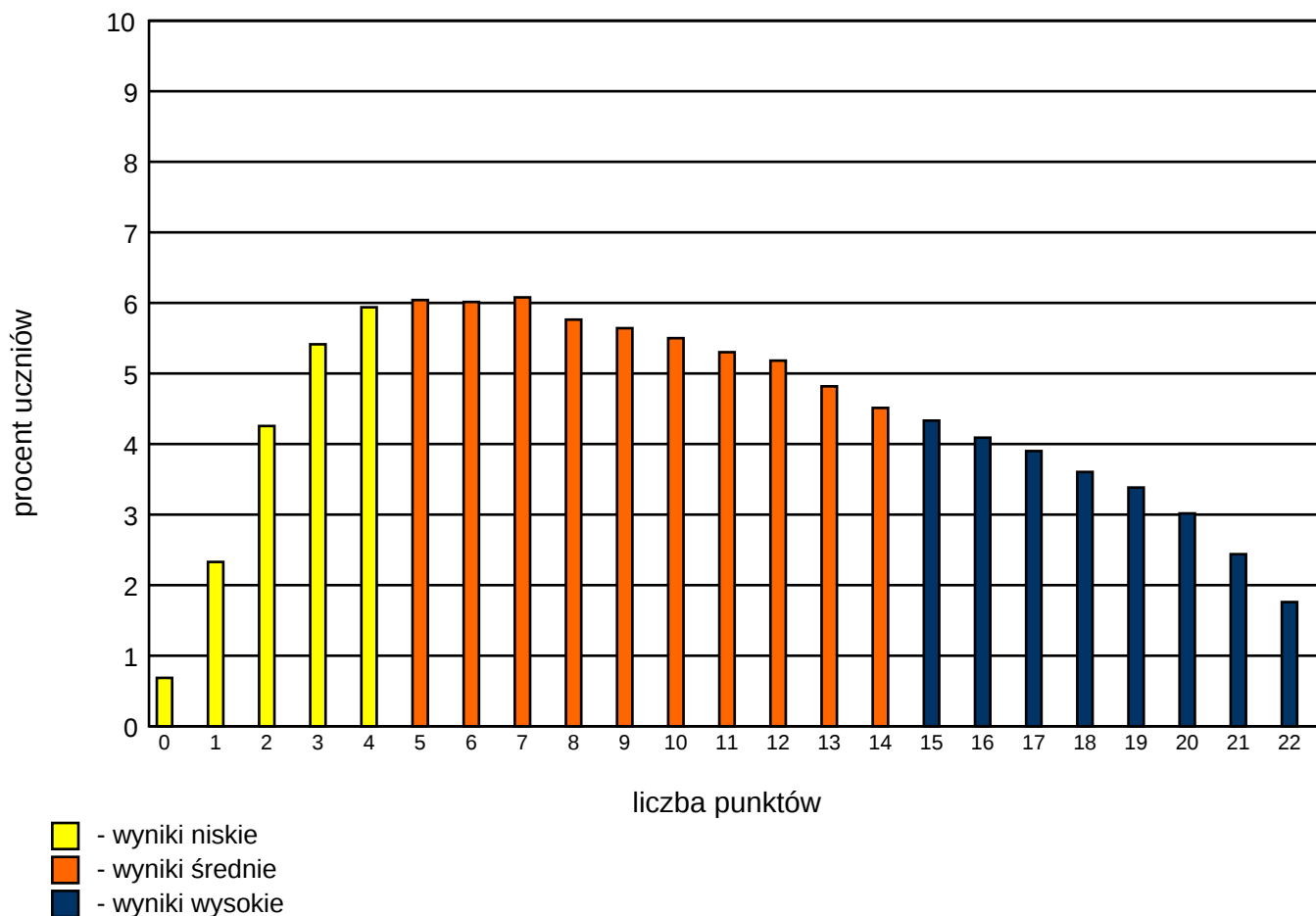


Sesja 2

Rozkład wyników ogólnopolskich



Parametry rozkładu wyników ogólnopolskich

Średni ogólnopolski wynik punktowy	10.34
Średni ogólnopolski wynik procentowy	47%
Liczba wyników zerowych	655
Procent wyników maksymalnych	1.76%
Mediana	10
Modalna	7
Odchylenie standardowe	5.72

Liczba szkół, które wzięły udział w teście	2184
Liczba uczniów, którzy pisali test	95500

Sesja 2

Wyniki w poszczególnych województwach

(kolorem zaznaczono wynik województwa)

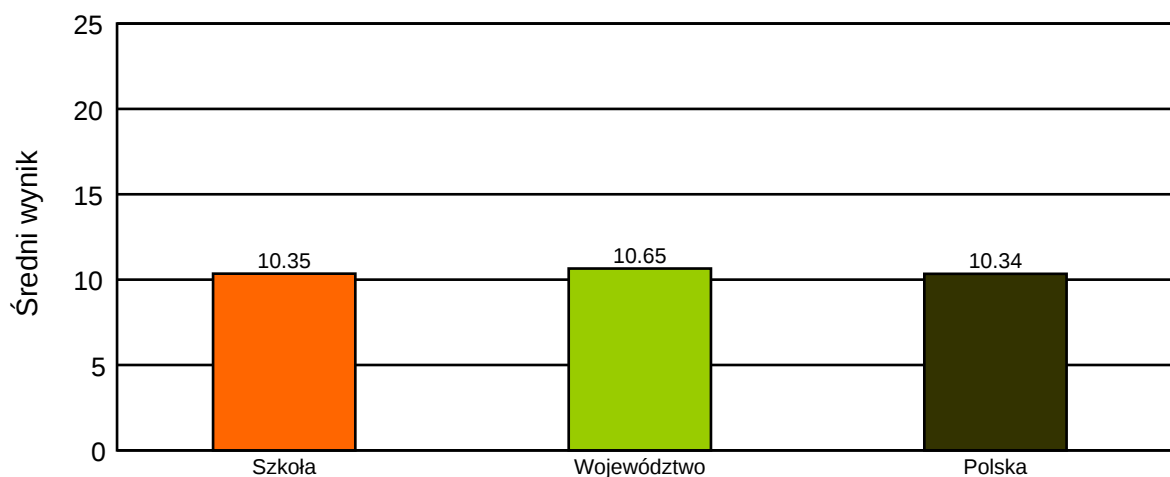
Maksymalna liczba punktów do zdobycia: 22

Województwo	Wynik województwa		Liczba szkół	Liczba uczniów
podkarpackie	10.99	50%	199	7341
mazowieckie	10.96	50%	232	9809
pomorskie	10.80	49%	154	7206
małopolskie	10.66	48%	244	9811
łódzkie	10.65	48%	124	5432
lubelskie	10.61	48%	121	5438
podlaskie	10.47	48%	50	2202
świętokrzyskie	10.25	47%	62	2729
śląskie	10.22	46%	229	9946
kujawsko-pomorskie	10.06	46%	132	5472
wielkopolskie	10.01	46%	199	9194
opolskie	9.97	45%	56	2504
warmińsko-mazurskie	9.81	45%	75	3288
lubuskie	9.59	44%	67	3606
dolnośląskie	9.53	43%	158	7509
zachodniopomorskie	9.51	43%	82	4013
Polska	10.34	47%	2184	95500

Sesja 2

Wynik szkoły na tle województwa i Polski

	Średni wynik	Wynik procentowy
Szkoła	10.35	47%
Województwo	10.65	48%
Polska	10.34	47%



Rozkład średnich wyników szkół w skali staninowej

(kolorem zaznaczono wynik szkoły)

Stopień skali (Stanin)	Przedziały punktowe
9. najwyższy	21.50 - 15.70
8. bardzo wysoki	15.69 - 13.36
7. wysoki	13.35 - 11.87
6. wyżej średni	11.86 - 10.70
5. średni	10.69 - 9.55
4. niżej średni	9.54 - 8.68
3. niski	8.67 - 7.57
2. bardzo niski	7.56 - 6.51
1. najniższy	6.50 - 1.50