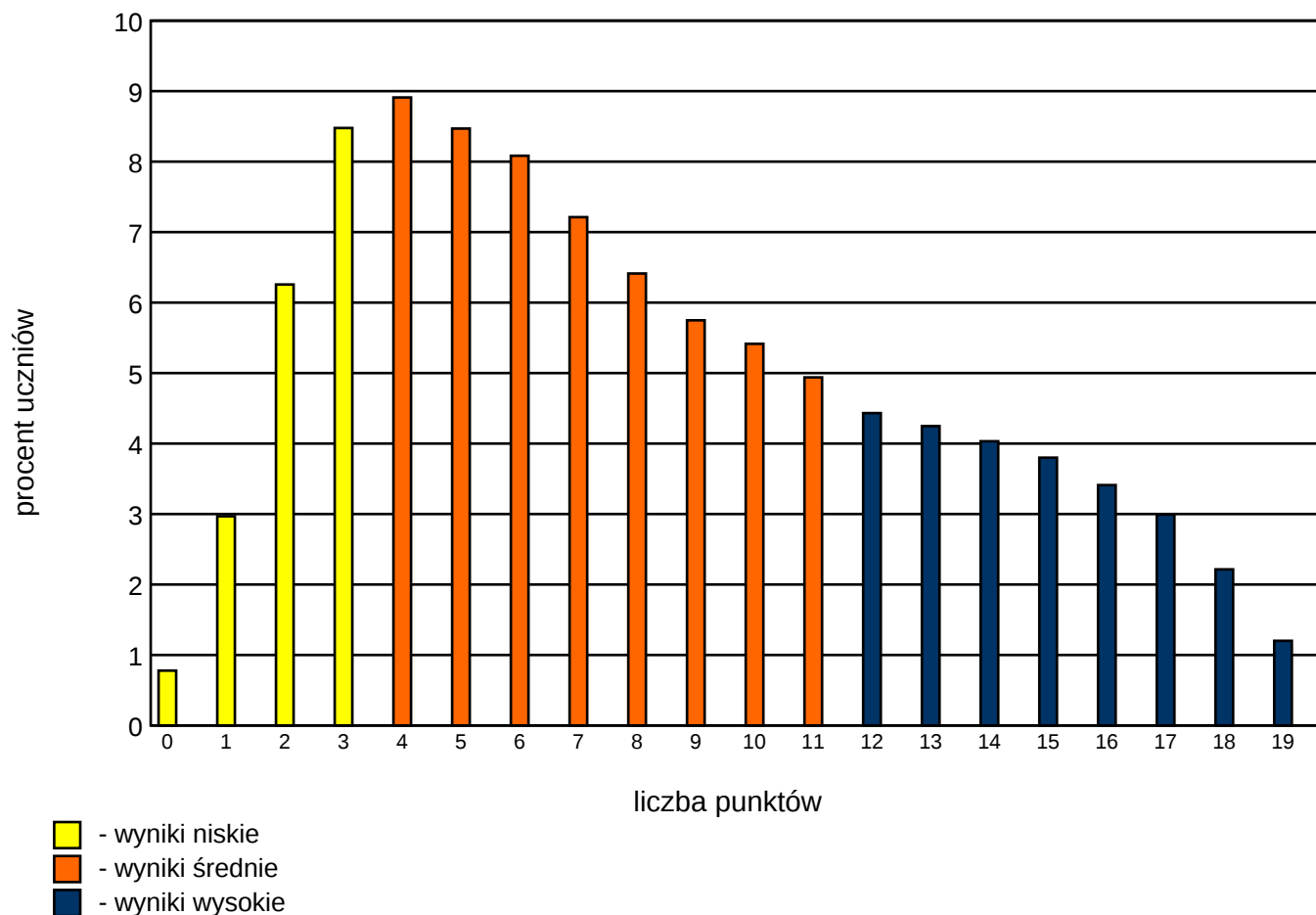


Sesja 3

Rozkład wyników ogólnopolskich



Parametry rozkładu wyników ogólnopolskich

Średni ogólnopolski wynik punktowy	8.19
Średni ogólnopolski wynik procentowy	43%
Liczba wyników zerowych	688
Procent wyników maksymalnych	1.20%
Mediana	7
Modalna	4
Odchylenie standardowe	4.79

Liczba szkół, które wzięły udział w teście	1990
Liczba uczniów, którzy pisali test	88405

Sesja 3

Wyniki w poszczególnych województwach

(kolorem zaznaczono wynik województwa)

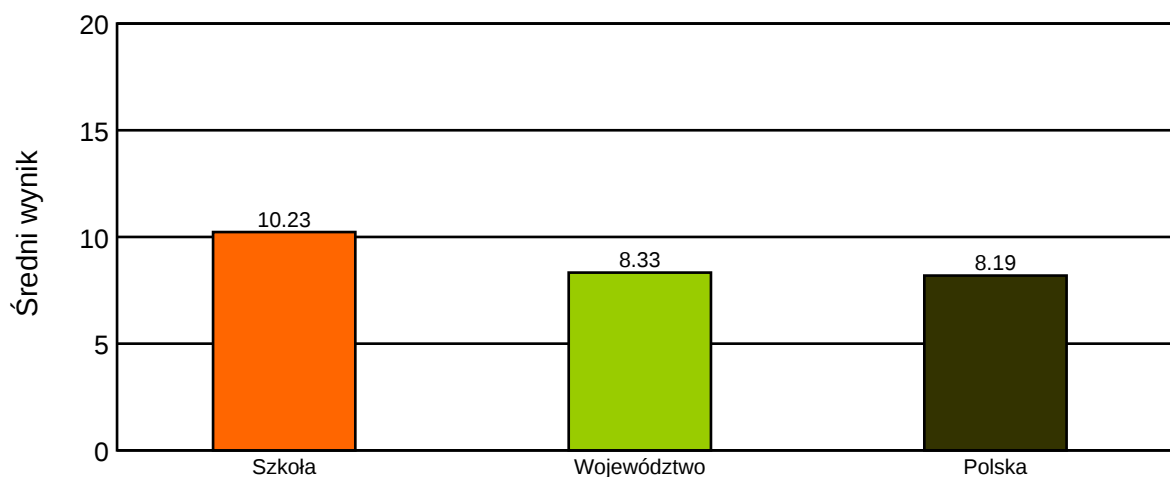
Maksymalna liczba punktów do zdobycia: 19

Województwo	Wynik województwa		Liczba szkół	Liczba uczniów
podlaskie	8.71	46%	52	2171
podkarpackie	8.65	46%	192	6858
małopolskie	8.64	45%	215	8778
mazowieckie	8.64	45%	198	8929
pomorskie	8.50	45%	131	6096
świętokrzyskie	8.34	44%	48	2289
łódzkie	8.33	44%	106	4910
lubelskie	8.22	43%	110	5032
śląskie	8.16	43%	221	10207
kujawsko-pomorskie	8.08	43%	120	5420
wielkopolskie	8.01	42%	193	8640
opolskie	7.82	41%	52	2494
dolnośląskie	7.66	40%	139	6491
warmińsko-mazurskie	7.62	40%	74	3212
lubuskie	7.30	38%	61	3210
zachodniopomorskie	7.22	38%	78	3668
Polska	8.19	43%	1990	88405

Sesja 3

Wynik szkoły na tle województwa i Polski

	Średni wynik	Wynik procentowy
Szkoła	10.23	54%
Województwo	8.33	44%
Polska	8.19	43%



Rozkład średnich wyników szkół w skali staninowej

(kolorem zaznaczono wynik szkoły)

Stopień skali (Stanin)	Przedziały punktowe
9. najwyższy	18.00 - 12.81
8. bardzo wysoki	12.80 - 11.01
7. wysoki	11.00 - 9.65
6. wyżej średni	9.64 - 8.44
5. średni	8.43 - 7.42
4. niżej średni	7.41 - 6.53
3. niski	6.52 - 5.74
2. bardzo niski	5.73 - 4.90
1. najniższy	4.89 - 2.50