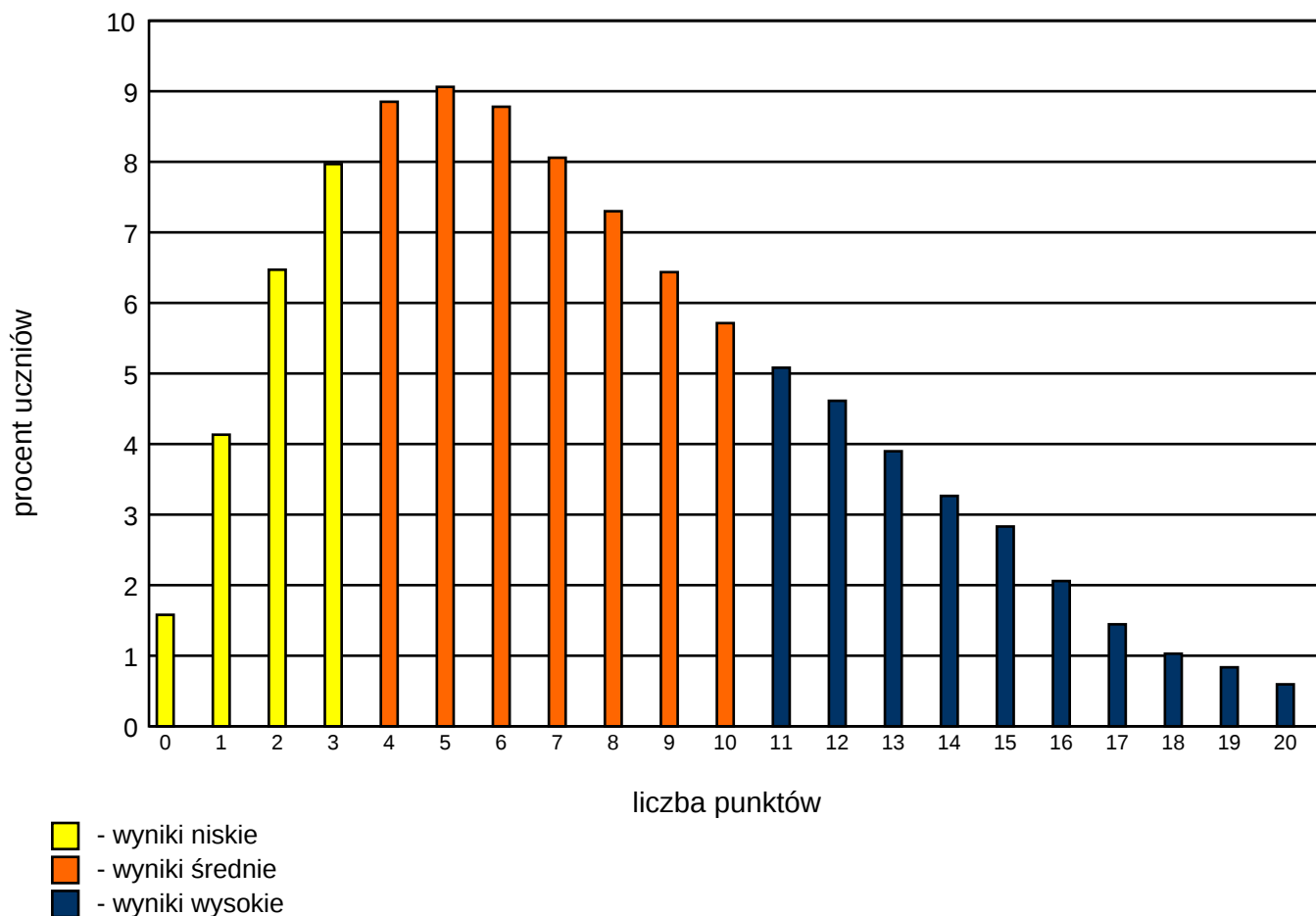


Sesja 1

Rozkład wyników ogólnopolskich



Parametry rozkładu wyników ogólnopolskich

Średni ogólnopolski wynik punktowy	7.58
Średni ogólnopolski wynik procentowy	38%
Liczba wyników zerowych	1762
Procent wyników maksymalnych	0.59%
Mediana	7
Modalna	5
Odchylenie standardowe	4.50

Liczba szkół, które wzięły udział w teście	2454
Liczba uczniów, którzy pisali test	111557

Sesja 1

Wyniki w poszczególnych województwach

(kolorem zaznaczono wynik województwa)

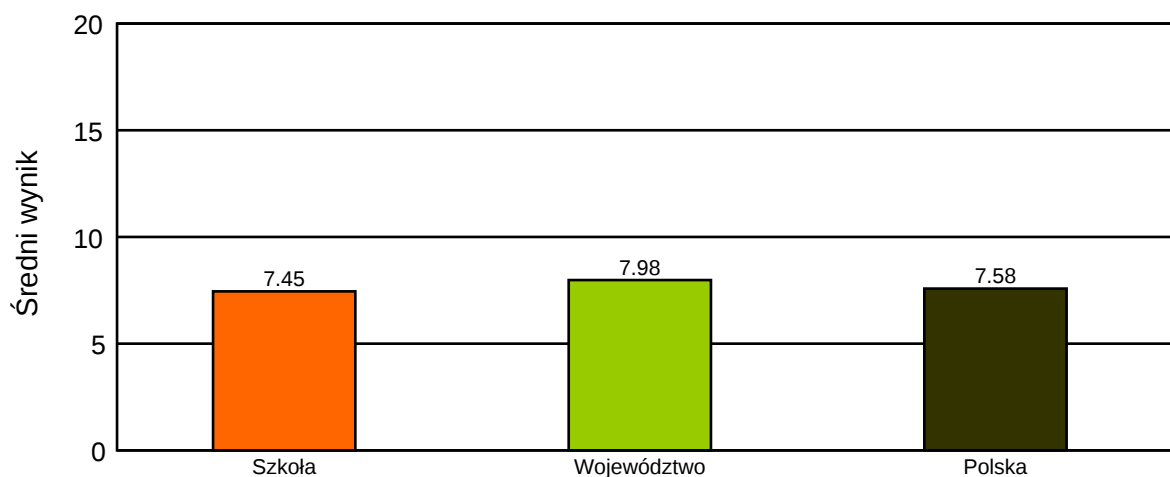
Maksymalna liczba punktów do zdobycia: 20

Województwo	Wynik województwa		Liczba szkół	Liczba uczniów
podkarpackie	8.30	41%	225	8492
mazowieckie	8.22	41%	262	11296
łódzkie	7.98	40%	137	6338
małopolskie	7.96	40%	267	10931
lubelskie	7.79	39%	126	5913
podlaskie	7.78	39%	58	2538
pomorskie	7.77	39%	175	8456
świętokrzyskie	7.51	38%	64	3016
śląskie	7.41	37%	260	12304
opolskie	7.36	37%	63	2832
wielkopolskie	7.34	37%	228	10856
kujawsko-pomorskie	7.07	35%	156	6779
warmińsko-mazurskie	7.03	35%	83	3902
dolnośląskie	6.96	35%	185	8887
lubuskie	6.91	35%	71	4271
zachodniopomorskie	6.84	34%	94	4725
Polska	7.58	38%	2454	111557

Sesja 1

Wynik szkoły na tle województwa i Polski

	Średni wynik	Wynik procentowy
Szkoła	7.45	37%
Województwo	7.98	40%
Polska	7.58	38%



Rozkład średnich wyników szkół w skali staninowej

(kolorem zaznaczono wynik szkoły)

Stopień skali (Stanin)	Przedziały punktowe
9. najwyższy	19.25 - 12.10
8. bardzo wysoki	12.09 - 10.33
7. wysoki	10.32 - 8.77
6. wyżej średni	8.76 - 7.81
5. średni	7.80 - 6.91
4. niżej średni	6.90 - 6.10
3. niski	6.09 - 5.30
2. bardzo niski	5.29 - 4.36
1. najniższy	4.35 - 1.00