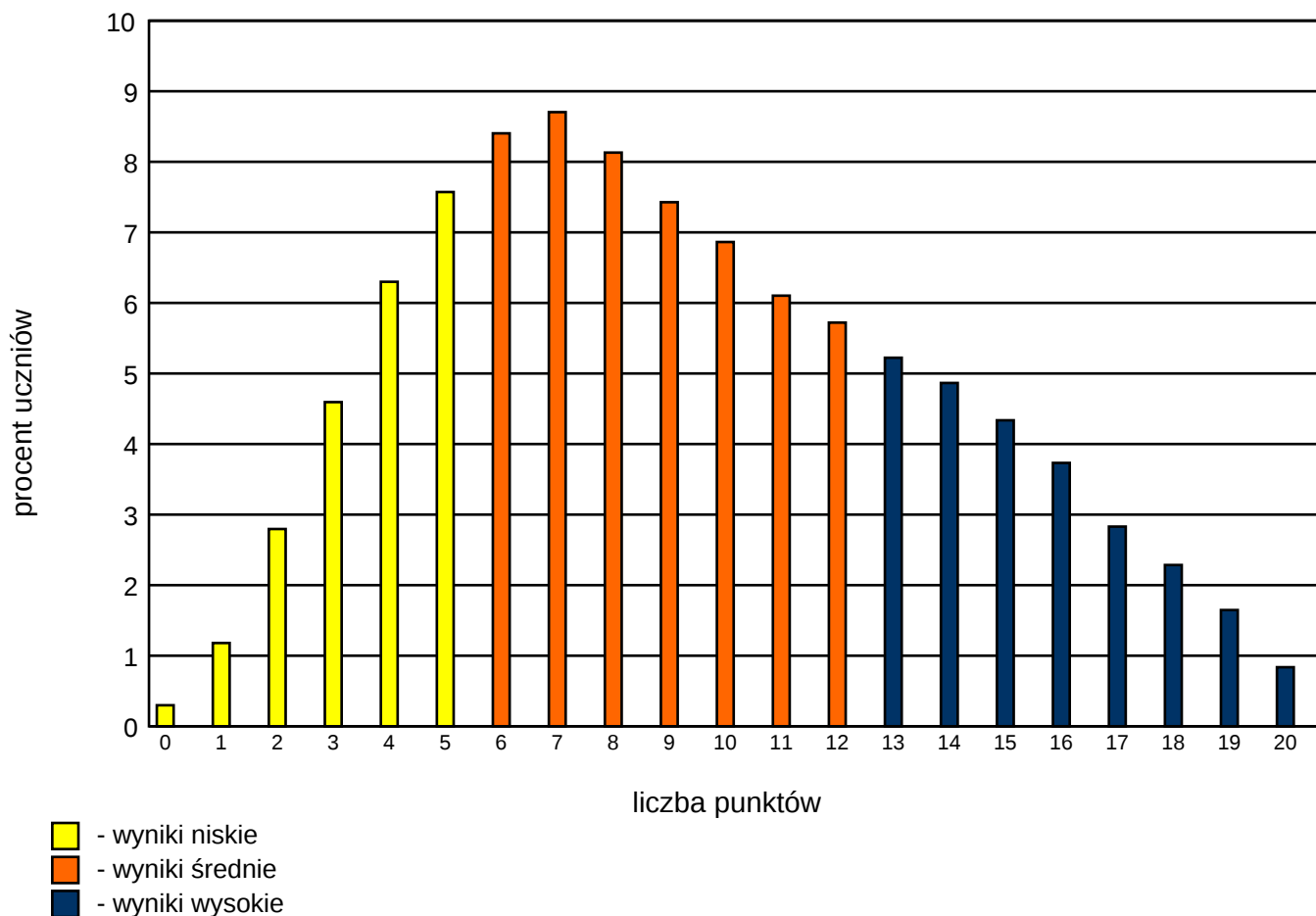


Sesja 1

Rozkład wyników ogólnopolskich



Parametry rozkładu wyników ogólnopolskich

| | |
|--------------------------------------|--------------|
| Średni ogólnopolski wynik punktowy | 9.29 |
| Średni ogólnopolski wynik procentowy | 46% |
| Liczba wyników zerowych | 348 |
| Procent wyników maksymalnych | 0.84% |
| Mediana | 9 |
| Modalna | 7 |
| Odchylenie standardowe | 4.55 |

| | |
|--|---------------|
| Liczba szkół, które wzięły udział w teście | 2495 |
| Liczba uczniów, którzy pisali test | 116868 |

Sesja 1

Wyniki w poszczególnych województwach

(kolorem zaznaczono wynik województwa)

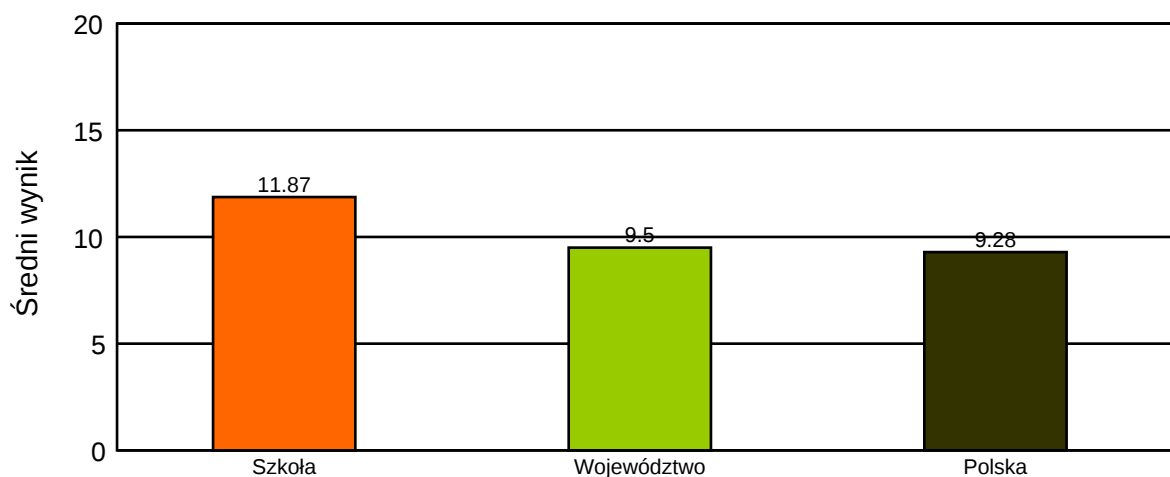
Maksymalna liczba punktów do zdobycia: 20

| Województwo | Wynik województwa | | Liczba szkół | Liczba uczniów |
|---------------------|-------------------|------------|--------------|----------------|
| mazowieckie | 9.89 | 49% | 259 | 11834 |
| podkarpackie | 9.74 | 49% | 236 | 8838 |
| małopolskie | 9.74 | 49% | 269 | 11367 |
| podlaskie | 9.65 | 48% | 61 | 2563 |
| łódzkie | 9.50 | 47% | 127 | 6403 |
| pomorskie | 9.37 | 47% | 176 | 8681 |
| lubelskie | 9.34 | 47% | 133 | 6241 |
| śląskie | 9.17 | 46% | 268 | 13282 |
| wielkopolskie | 9.17 | 46% | 233 | 11269 |
| świętokrzyskie | 9.14 | 46% | 59 | 2919 |
| opolskie | 9.14 | 46% | 69 | 3149 |
| kujawsko-pomorskie | 8.99 | 45% | 162 | 7360 |
| warmińsko-mazurskie | 8.95 | 45% | 81 | 3850 |
| lubuskie | 8.82 | 44% | 79 | 4422 |
| zachodniopomorskie | 8.74 | 44% | 104 | 5675 |
| dolnośląskie | 8.74 | 44% | 179 | 8814 |
| Polska | 9.29 | 46% | 2495 | 116868 |

Sesja 1

Wynik szkoły na tle województwa i Polski

| | Średni wynik | Wynik procentowy |
|-------------|--------------|------------------|
| Szkoła | 11.87 | 59% |
| Województwo | 9.50 | 47% |
| Polska | 9.29 | 46% |



Rozkład średnich wyników szkół w skali staninowej

(kolorem zaznaczono wynik szkoły)

| Stopień skali (Stanin) | Przedziały punktowe |
|------------------------|---------------------|
| 9. najwyższy | 19.00 - 13.57 |
| 8. bardzo wysoki | 13.56 - 11.61 |
| 7. wysoki | 11.60 - 10.36 |
| 6. wyżej średni | 10.35 - 9.41 |
| 5. średni | 9.40 - 8.56 |
| 4. niżej średni | 8.55 - 7.83 |
| 3. niski | 7.82 - 7.06 |
| 2. bardzo niski | 7.05 - 6.25 |
| 1. najniższy | 6.24 - 1.83 |